

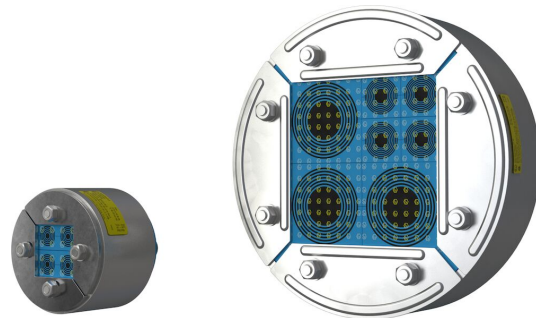


Trecere Roxtec R Ex cu SL R

Trecere rotundă certificată Ex pentru sudare în cazul etanșării mai multor cabluri și țevi într-un spațiu restrâns.

Soluția Roxtec R Ex cu SL R este o trecere de cabluri și țevi, certificată pentru zone Ex e și Ex tb. Este gândită pentru găuri rotunde și are un manșon care trebuie sudat pe structură. Unitatea de compresie este integrată în rama soluției și etanșează prin expansiune. Modulele de etanșare Roxtec Ex pot fi adaptate cu ușurință la diferite dimensiuni de cabluri și țevi și pot fi utilizate pentru a crea o capacitate de rezervă în etanșare. Rama trecerii are o plasă pe partea din spate pentru a facilita instalările orizontale (neinclusă la R 70 și R 75).

- Eficacitatea suprafeței
- Ușor de întreținut și inspectat



Caracteristicile produsului



Certificată la foc



Etanșă la apă



Etanșă la gaze



Certificată Ex

Structura instalației



Metal

Tip de montaj



Sudare

Clase și certificate

Foc

- CLASA A conform Codului FTP IMO 2010
- CLASA H, conform Codului FTP IMO 2010 + curba de încărcare la incendiu HC (hidrocarburi)

Etanșitate

- Gaz: 2,5 bari (catastrofică)
- Apă: 4 bari (catastrofică)

Suporturi

- Certificate Ex

Dimensiuni ramă

mm/kg

Variantele de rame de mai jos reprezintă o selecție limitată. Pentru a vedea toată gama de rame și configurații, vă rugăm să vizitați [roxtec.com](https://www.roxtec.com).

Titlu	Spațiu de împachetare	Dimensiuni deschidere Ø	Greutate	Nr. art.
R 200 W Ex AISI316/AISI316	120 x 120	216 - 216	5.3	EXWR00002002121
R 200 W Ex AISI316/PRIMED	120 x 120	216 - 216	5.3	EXWR00002002112
R 75 W Ex AISI316/AISI316	40 x 40	91 - 91	1.4	EXWR00000752121
R 75 W Ex AISI316/PRIMED	40 x 40	91 - 91	1.4	EXWR00000752112
R 100 W Ex AISI316/AISI316	60 x 60	116 - 116	2.1	EXWR00001002121
R 100 W Ex AISI316/PRIMED	60 x 60	116 - 116	1.9	EXWR00001002112
R 125 W Ex AISI316/AISI316	80 x 80	142 - 142	2.7	EXWR00001252121
R 125 W Ex AISI316/PRIMED	80 x 80	142 - 142	2.8	EXWR00001252112
R 150 W Ex AISI316/AISI316	90 x 90	166 - 166	3.5	EXWR00001502121
R 150 W Ex AISI316/PRIMED	90 x 90	166 - 166	3.5	EXWR00001502112



The product information provided by Roxtec does not release the purchaser of the Roxtec system, or part thereof, from the obligation to independently determine the suitability of the products for the intended process, installation and/or use.

Roxtec gives no guarantee for the Roxtec system or any part thereof and assumes no liability for any loss or damage whatsoever, whether direct, indirect, consequential, loss of profit or otherwise, occurred or caused by the Roxtec systems or installations containing components not manufactured by an authorized manufacturer and/or occurred or caused by the use of the Roxtec system in a manner or for an application other than for which the Roxtec system was designed or intended.

Roxtec expressly excludes any implied warranties of merchantability and fitness for a particular purpose and all other express or implied representations and warranties provided by statute or common law. User determines suitability of the Roxtec system for intended use and assumes all risk and liability in connection therewith. In no event shall Roxtec be liable for indirect, consequential, punitive, special, exemplary or incidental damages or losses.

The Roxtec products are offered and sold in accordance with the conditions of the Roxtec General Terms of Sales. The latest version of the Roxtec General Terms of Sales can be downloaded from <https://www.roxtec.com/en/about-us/about-roxtec/general-terms-of-sales/>

We reserve the right to make changes to the product and technical information without further notice. Any errors in print or entry are no claims for indemnity. The content of this publication is the property of Roxtec International AB and is protected by copyright.

This document was generated on: 2024-04-05